



บันทึกข้อความ

ส่วนงาน คณะนิติศาสตร์ โทร. 8708

ที่ อว 8205.08/ 2503 วันที่ 6 ธันวาคม 2566

เรื่อง รายงานผลการเบิกจ่ายงบประมาณ ประจำเดือนพฤศจิกายน 2566 ประจำปีงบประมาณ พ.ศ.2567

เรียน คณบดีคณะนิติศาสตร์

ขอรายงานผลการเบิกจ่ายงบประมาณจากเงินอุดหนุนรัฐบาล และ เงินรายได้ (ภาคปกติ และภาคสมทบ) และเงินรายได้ (ภาคพิเศษ น.ม.) ประจำปีงบประมาณ พ.ศ. 2567 ประจำเดือนพฤศจิกายน 2566 ดังนี้

1. รายงานผลการเบิกจ่ายงบประมาณเงินอุดหนุนรัฐบาลและเงินรายได้ ประจำเดือนพฤศจิกายน 2566
2. รายงานผลการเบิกจ่ายงบประมาณเงินรายได้ (น.ม.) ประจำเดือนพฤศจิกายน 2566

จึงเรียนมาเพื่อโปรดทราบและพิจารณา

(นางสาวเพ็ญภา ไพยศาล)

เจ้าหน้าที่บริหารงาน

รายงานงบประมาณจัดสรรและรายจ่ายประจำปีงบประมาณ พ.ศ.2567

ตามที่ คณะนิติศาสตร์ได้รับจัดสรรงบประมาณ ประจำปีงบประมาณ พ.ศ.2567 จากฝ่ายยุทธศาสตร์และพัฒนาคุณภาพองค์กร สำนักงานมหาวิทยาลัย มหาวิทยาลัยทักษิณ และได้รับการอนุมัติวงเงิน งบประมาณรายจ่าย ประจำปีงบประมาณ พ.ศ.2567 เมื่อวันที่ 12 กันยายน 2566 บัดนี้ทางคณะนิติศาสตร์ตรวจสอบงบประมาณดังกล่าวเรียบร้อยแล้ว จึงขอรายงานผลการจัดสรร ประจำปีงบประมาณ 2567 และผลการใช้จ่ายประจำเดือนพฤศจิกายน 2566 ดังนี้

1. **รับจัดสรรและอนุมัติวงเงิน พ.ศ.2567 เงินอุดหนุนรัฐบาล** วงที่ 1 ร้อยละ 100 จำนวนเงินทั้งสิ้น 954,000 เฉพาะงบบุคลากร โดยได้รับจัดสรรเท่ากับปีงบประมาณ 2566 จำนวนเงิน 954,000 บาท และมีรายจ่ายสิ้นสุด ณ วันที่ 30 พฤศจิกายน 2566 จำนวนทั้งสิ้น 69,000 บาท คิดเป็นร้อยละ 7.23 ของงบประมาณจัดสรร โดยสรุปภาพรวมดังนี้

แผนการเบิกจ่าย ไตรมาสที่ 1 เบิกจ่าย ไม่น้อยกว่าร้อยละ 35

แผนการเบิกจ่าย ไตรมาสที่ 2 เบิกจ่าย ไม่น้อยกว่าร้อยละ 25 เบิกจ่ายสะสม ร้อยละ 60

แผนการเบิกจ่าย ไตรมาสที่ 3 เบิกจ่าย ไม่น้อยกว่าร้อยละ 25 เบิกจ่ายสะสม ร้อยละ 85

แผนการเบิกจ่าย ไตรมาสที่ 4 เบิกจ่าย ไม่น้อยกว่าร้อยละ 15 เบิกจ่ายสะสม ร้อยละ 100

ผลการเบิกจ่าย ประจำเดือนพฤศจิกายน 2566 ร้อยละ 7.23 เบิกจ่ายสะสมไตรมาสที่ 1 (ตุลาคม-พฤศจิกายน 2566) ร้อยละ 11.71 ต่ำกว่าแผนการเบิกจ่ายสะสมร้อยละ 23.29 เนื่องจากช่วงเดือนตุลาคม 2566 มีการเบิกเงินเดือนพนักงานพิเศษเพียง 1 อัตรา

2. **รับจัดสรรและอนุมัติวงเงิน พ.ศ.2567 เงินรายได้(ภาคปกติ)** วงที่ 1 ร้อยละ 100 จำนวนเงินทั้งสิ้น 11,878,000 บาท โดยได้รับจัดสรรลดลงจากปี 2566 จำนวนเงิน 21,940,800 บาท คิดเป็นร้อยละ 45.86 และมีรายจ่ายสิ้นสุด ณ วันที่ 30 พฤศจิกายน 2566 จำนวนทั้งสิ้น 509,621.71 บาท คิดเป็นร้อยละ 4.29 ของงบประมาณจัดสรร โดยมีการเบิกจ่ายในภาพรวมงบบุคลากร คิดเป็นร้อยละ 6.01 งบดำเนินงาน คิดเป็นร้อยละ 10.10 งบเงินอุดหนุน คิดเป็นร้อยละ 0.95 งบรายจ่ายอื่น คิดเป็นร้อยละ 1.19 ส่วนงบบุคลากรไม่มีการเบิกจ่าย โดยสรุปภาพรวมดังนี้

แผนการเบิกจ่าย ไตรมาสที่ 1 เบิกจ่าย ไม่น้อยกว่าร้อยละ 35

แผนการเบิกจ่าย ไตรมาสที่ 2 เบิกจ่าย ไม่น้อยกว่าร้อยละ 25 เบิกจ่ายสะสม ร้อยละ 60

แผนการเบิกจ่าย ไตรมาสที่ 3 เบิกจ่าย ไม่น้อยกว่าร้อยละ 25 เบิกจ่ายสะสม ร้อยละ 85

แผนการเบิกจ่าย ไตรมาสที่ 4 เบิกจ่าย ไม่น้อยกว่าร้อยละ 15 เบิกจ่ายสะสม ร้อยละ 100

ผลการเบิกจ่าย ประจำเดือนพฤศจิกายน 2566 ร้อยละ 4.29 เบิกจ่ายสะสมไตรมาสที่ 1 (ตุลาคม-พฤศจิกายน 2566) ร้อยละ 7.55 ต่ำกว่าแผนการเบิกจ่ายสะสมร้อยละ 27.45 เกิดจากการเบิกจ่ายงบประมาณโครงการไม่เป็นไปตามแผน รายจ่ายตามแผนประจำเดือน พ.ย.66 จำนวนเงิน 152,000 บาท

ปรับขยายเพื่อเปิดดูข้อมูล

เบิกจ่ายเพียง 30,747 บาท และส่วนหนึ่งเกิดจากการลาออกของลูกจ้างมหาวิทยาลัยและการปรับอัตราเงินเดือนของคณาจารย์สายวิชาการ ซึ่งไม่มีการเบิกจ่ายในส่วนดังกล่าว

3. รั้งจัดสรรและอนุมัติวงเงิน พ.ศ.2567 เงินรายได้(น.บ.) งวดที่ 1 รั้งละ 100
จำนวนเงินทั้งสิ้น 2,450,000 บาท โดยได้รั้งจัดสรรเพิ่มขึ้นจากปี 2566 จำนวนเงิน 2,440,000 บาท คิดเป็นรั้งละ 0.41 และมีรายจ่ายสิ้นสุด ณ วันที่ 30 พฤศจิกายน 2566 จำนวนเงินทั้งสิ้น 281,464 บาท คิดเป็นรั้งละ 11.49 โดยเบิกจากงบดำเนินงานทั้งจำนวน โดยสรุปภาพรวมดังนี้

แผนการเบิกจ่าย ไตรมาสที่ 1 เบิกจ่าย ไม่น้อยกว่ารั้งละ 35

แผนการเบิกจ่าย ไตรมาสที่ 2 เบิกจ่าย ไม่น้อยกว่ารั้งละ 25 เบิกจ่ายสะสม รั้งละ 60

แผนการเบิกจ่าย ไตรมาสที่ 3 เบิกจ่าย ไม่น้อยกว่ารั้งละ 25 เบิกจ่ายสะสม รั้งละ 85

แผนการเบิกจ่าย ไตรมาสที่ 4 เบิกจ่าย ไม่น้อยกว่ารั้งละ 15 เบิกจ่ายสะสม รั้งละ 100

ผลการเบิกจ่าย ประจำเดือนพฤศจิกายน 2566 รั้งละ 11.49 เบิกจ่ายสะสมไตรมาสที่ 1 (ตุลาคม-พฤศจิกายน 2566) รั้งละ 11.49 ต่ำกว่าแผนการเบิกจ่ายสะสมรั้งละ 23.51 เนื่องจากภาคการศึกษาที่ 2/2566 เปิดช่วงปลายเดือนพฤศจิกายน 2566 จึงยังไม่มีการเบิกจ่ายในส่วนของค่าสอน

รายงานผลการใช้จ่ายภาพรวม ประจำปีงบประมาณ พ.ศ.2567

ไตรมาส 1 ระหว่างเดือนตุลาคม – พฤศจิกายน 2566

ตารางที่ 1

รายงานการเบิกจ่ายงบประมาณในภาพรวม ประจำปีงบประมาณ พ.ศ.2567

ไตรมาส 1 ระหว่างเดือนตุลาคม-พฤศจิกายน 2566

แหล่งเงิน	รับจัดสรร	โอนเปลี่ยนแปลง+/-	งบประมาณสุทธิ	เบิก-จ่ายไตรมาส 1 (ต.ค.-พ.ย.66)	ร้อยละ	งบประมาณคงเหลือ	ร้อยละ
เงินอุดหนุนรัฐบาล	954,000.00	-	954,000.00	111,750.00	11.71	842,250.00	88.29
เงินรายได้(ภาคปกติ)	11,878,000.00	-	11,878,000.00	896,229.95	7.55	10,981,770.05	92.45
เงินรายได้(ภาคสมทบ)	2,450,000.00	-	2,450,000.00	281,464.00	11.49	2,168,536.00	88.51
รวม	15,282,000.00	0.00	15,282,000.00	1,289,443.95	8.44	13,992,556.05	91.56

* หมายเหตุ ไม่รวมค่าใช้จ่ายจัดการเรียนการสอนภาคฤดูร้อน 66 (ภาคปกติ)

ข้อมูล ณ วันที่ 30 พฤศจิกายน 2566

เปรียบเทียบแผน-ผล การเบิกจ่ายไตรมาสที่ 1 (ต.ค.- พ.ย.66)
(ร้อยละของงบประมาณจัดสรร)

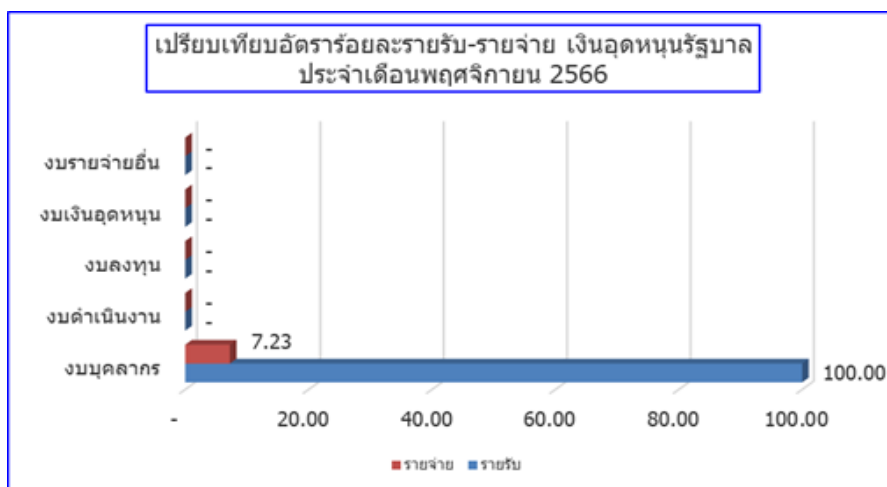
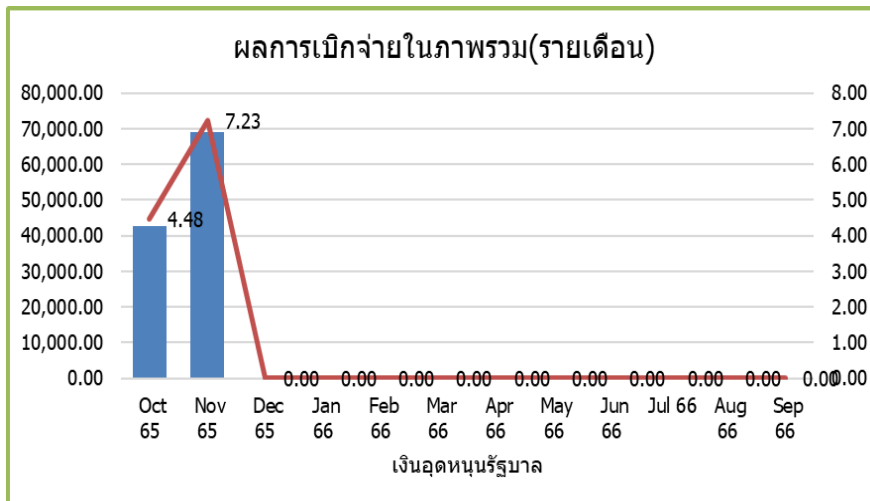


รายงานผลการดำเนินงานและผลการใช้จ่ายงบประมาณเงินอุดหนุนรัฐบาล พ.ศ.2567

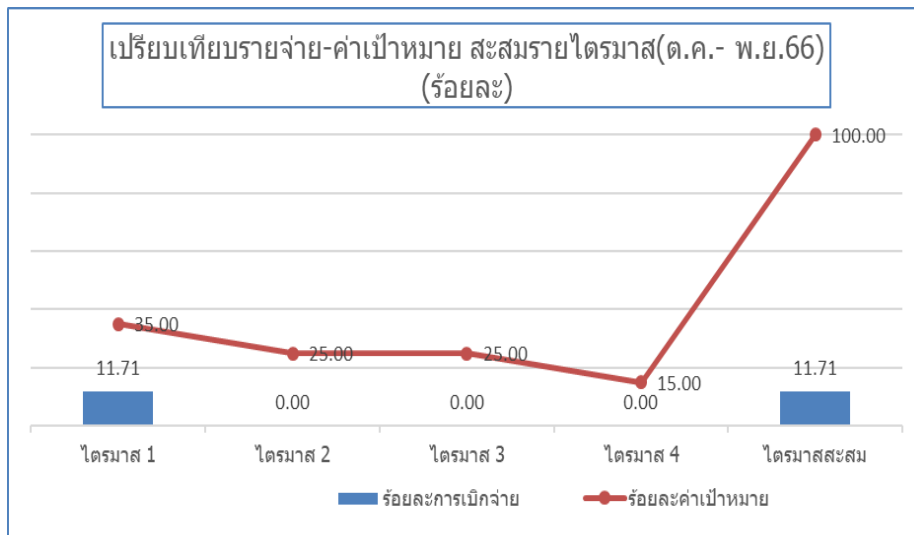
ประจำเดือนพฤศจิกายน 2566

รายงานสถานะ การใช้จ่ายงบประมาณจำแนกตามหมวดรายจ่าย								
หมวดรายจ่าย	รับจัดสรร	โอนเปลี่ยนแปลง (+/-)	งบประมาณสุทธิ	ยอดคงเหลือยกมา	ผลการเบิกจ่าย พ.ย.66	ร้อยละ การเบิกจ่าย	คงเหลือ	ร้อยละ คงเหลือ
งบบุคลากร	954,000.00	-	954,000.00	911,250.00	69,000.00	7.23	842,250.00	88.29
งบดำเนินงาน	-	-	-	-	-	-	-	-
งบลงทุน	-	-	-	-	-	-	-	-
งบเงินอุดหนุน	-	-	-	-	-	-	-	-
งบรายจ่ายอื่น	-	-	-	-	-	-	-	-
รวม	954,000.00	-	954,000.00	911,250.00	69,000.00	7.23	842,250.00	88.29

ข้อมูล ณ วันที่ 30 พฤศจิกายน 2566



ปรับขยายเพื่อเปิดดูข้อมูล

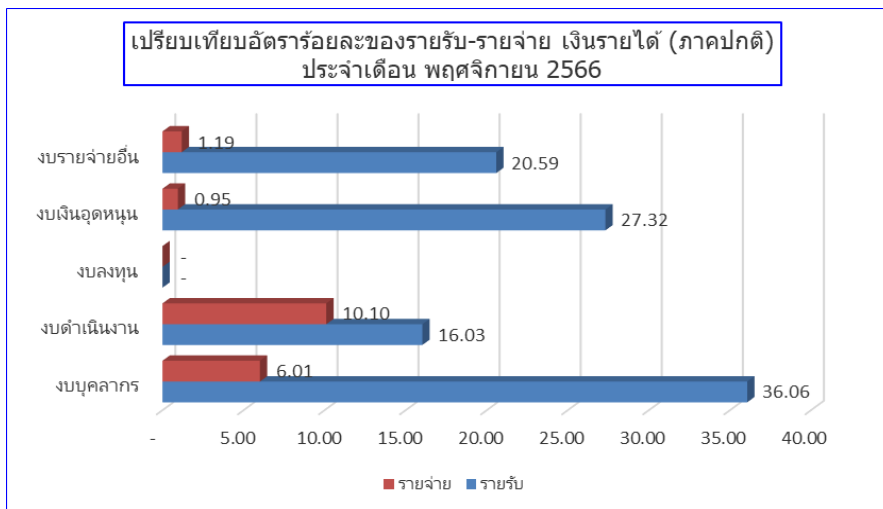
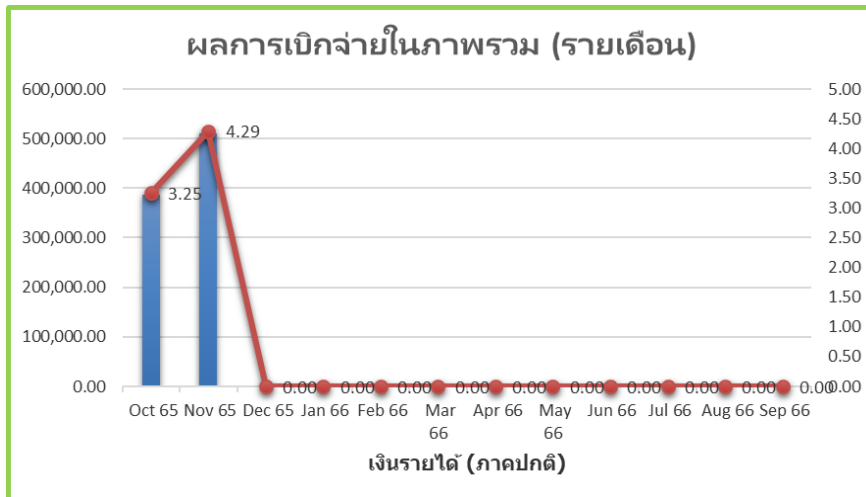


รายงานผลการดำเนินงานและผลการใช้จ่ายงบประมาณเงินรายได้ (ภาคปกติ) พ.ศ.2567

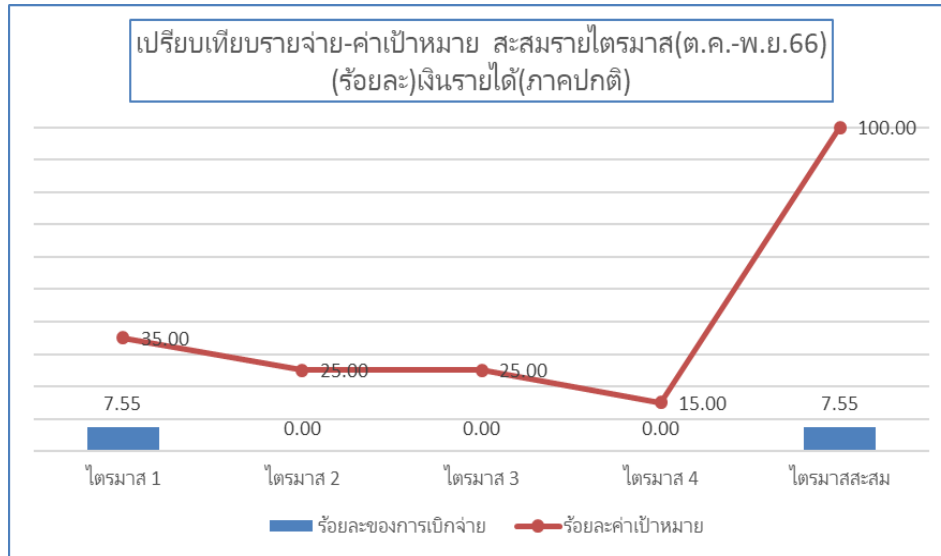
ประจำเดือนพฤศจิกายน 2566

รายงานสถานะ การใช้จ่ายงบประมาณจำแนกตามหมวดรายจ่าย								
หมวดรายจ่าย	รับจัดสรร	โอนเปลี่ยนแปลง (+/-)	งบประมาณสุทธิ	ยอดคงเหลือยกมา	ผลการเบิกจ่าย พ.ย.66	ร้อยละ การเบิกจ่าย	คงเหลือ	ร้อยละ คงเหลือ
งบบุคลากร	4,283,700.00	-	4,283,700.00	4,000,400.00	257,465.00	6.01	3,742,935.00	87.38
งบดำเนินงาน	1,903,800.00	-	1,903,800.00	1,841,391.76	192,328.71	10.10	1,649,063.05	86.62
งบลงทุน	-	-	-	-	-	#DIV/0!	-	#DIV/0!
งบเงินอุดหนุน	3,245,000.00	-	3,245,000.00	3,204,100.00	30,747.00	0.95	3,173,353.00	97.79
งบรายจ่ายอื่น	2,445,500.00	-	2,445,500.00	2,445,500.00	29,081.00	1.19	2,416,419.00	98.81
รวม	11,878,000.00	-	11,878,000.00	11,491,391.76	509,621.71	4.29	10,981,770.05	92.45

ข้อมูล ณ วันที่ 30 พฤศจิกายน 2566



ปรับขยายเพื่อเปิดดูข้อมูล

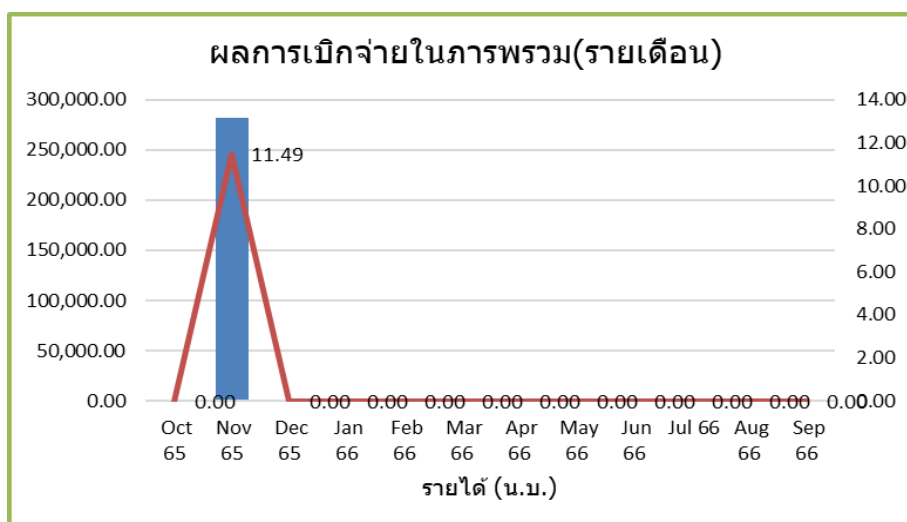


รายงานผลการดำเนินงานและผลการใช้จ่ายงบประมาณเงินรายได้ (น.บ.) พ.ศ.2567

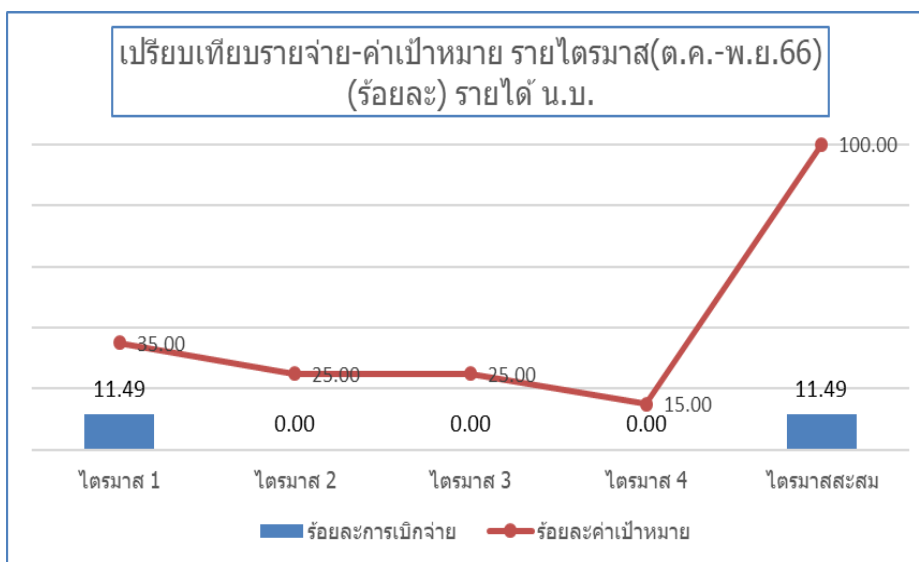
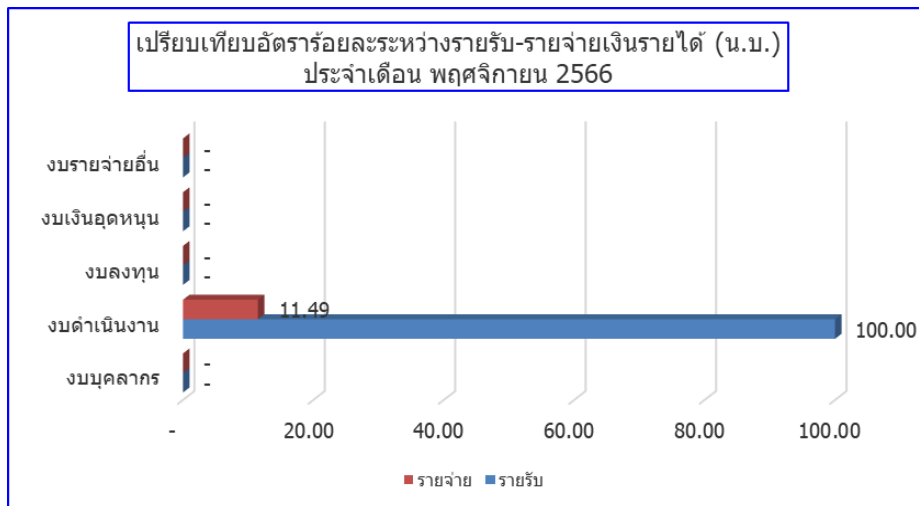
ประจำเดือนพฤศจิกายน 2566

รายงานสถานะ การใช้จ่ายงบประมาณจำแนกตามหมวดรายจ่าย								
หมวดรายจ่าย	รับจัดสรร	โอนเปลี่ยนแปลง (+/-)	งบประมาณสุทธิ	ยอดคงเหลือยกมา	ผลการเบิกจ่าย พ.ย.66	ร้อยละ การเบิกจ่าย	คงเหลือ	ร้อยละ คงเหลือ
งบบุคลากร	-	-	-	-	-	-	-	-
งบดำเนินงาน	2,450,000.00	-	2,450,000.00	2,450,000.00	281,464.00	11.49	2,168,536.00	88.51
งบลงทุน	-	-	-	-	-	-	-	-
งบเงินอุดหนุน	-	-	-	-	-	-	-	-
งบรายจ่ายอื่น	-	-	-	-	-	-	-	-
รวม	2,450,000.00	-	2,450,000.00	2,450,000.00	281,464.00	11.49	2,168,536.00	88.51

ข้อมูล ณ วันที่ 30 พฤศจิกายน 2566



ปรับขยายเพื่อเปิดดูข้อมูล



ปรับขยายเพื่อเปิดดูข้อมูล

รายงานผลการใช้จ่ายงบประมาณเงินรายได้ (น.ม.)

รายงานงบประมาณจัดสรรและรายจ่ายงบประมาณรายได้(น.ม)ประจำปีงบประมาณ พ.ศ.2566

รับจัดสรรและอนุมัติวงเงิน พ.ศ.2567 เงินรายได้ (น.ม) งวดที่ 1 ร้อยละ 100 จำนวนเงินทั้งสิ้น 625,000 บาท โดยได้รับจัดสรรเพิ่มขึ้นจากปีงบประมาณ พ.ศ.2566 จำนวนเงิน 501,700 บาท คิดเป็นร้อยละ 24.58

และในงบประมาณ พ.ศ.2567 รายจ่ายประจำเดือนพฤศจิกายน 2566 สิ้นสุด ณ วันที่ 30 พฤศจิกายน 2566 จำนวนทั้งสิ้น 20,400 บาท คิดเป็นร้อยละ 3.26 ของงบประมาณจัดสรร โดยมีการเบิกจ่ายงบดำเนินงาน คิดเป็นร้อยละ 3.72 งบเงินอุดหนุน คิดเป็นร้อยละ 0.56 โดยสรุปภาพรวมดังนี้

แผนการเบิกจ่าย ไตรมาสที่ 1 เบิกจ่าย ไม่น้อยกว่าร้อยละ 35

แผนการเบิกจ่าย ไตรมาสที่ 2 เบิกจ่าย ไม่น้อยกว่าร้อยละ 25 เบิกจ่ายสะสม ร้อยละ 60

แผนการเบิกจ่าย ไตรมาสที่ 3 เบิกจ่าย ไม่น้อยกว่าร้อยละ 25 เบิกจ่ายสะสม ร้อยละ 85

แผนการเบิกจ่าย ไตรมาสที่ 4 เบิกจ่าย ไม่น้อยกว่าร้อยละ 15 เบิกจ่ายสะสม ร้อยละ 100

ผลการเบิกจ่าย ประจำเดือนพฤศจิกายน 2566 ร้อยละ 3.26 เบิกจ่ายสะสมไตรมาสที่ 1 (ตุลาคม-พฤศจิกายน 2566) ร้อยละ 7.52 ต่ำกว่าแผนการเบิกจ่ายสะสมร้อยละ 27.48 เนื่องจากภาคการศึกษาที่ 2/2566 และดำเนินโครงการไม่เป็นไปตามแผนงบประมาณตั้งแต่ช่วงเดือนตุลาคม-พฤศจิกายน 2566 โดยกำหนดไว้ในแผนการเบิกจ่ายจำนวน 70,000 บาท เบิกจ่ายเพียง 500 บาท

รายงานผลการใช้จ่ายภาพรวม ประจำปีงบประมาณ พ.ศ.2567

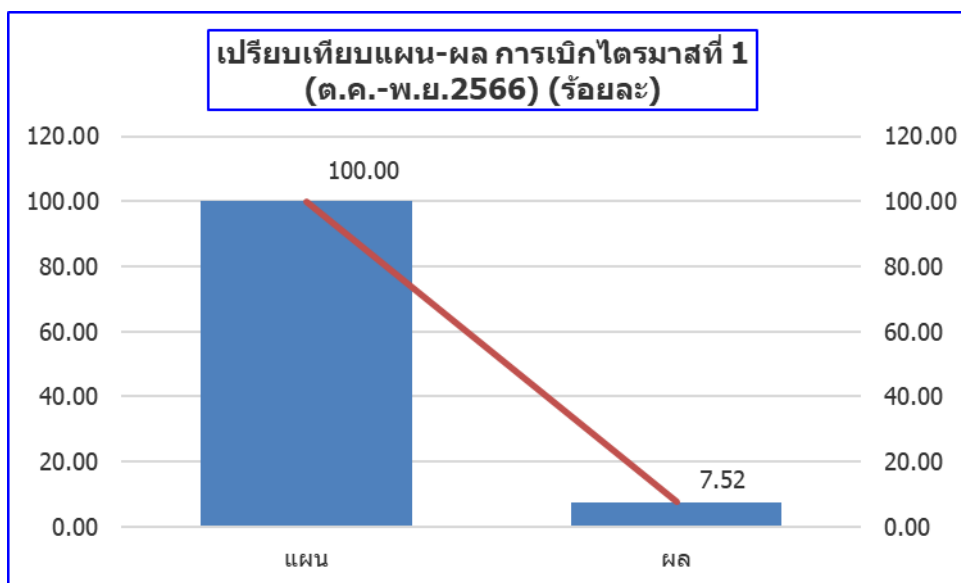
ไตรมาส 1 ระหว่างเดือนตุลาคม-พฤศจิกายน 2566

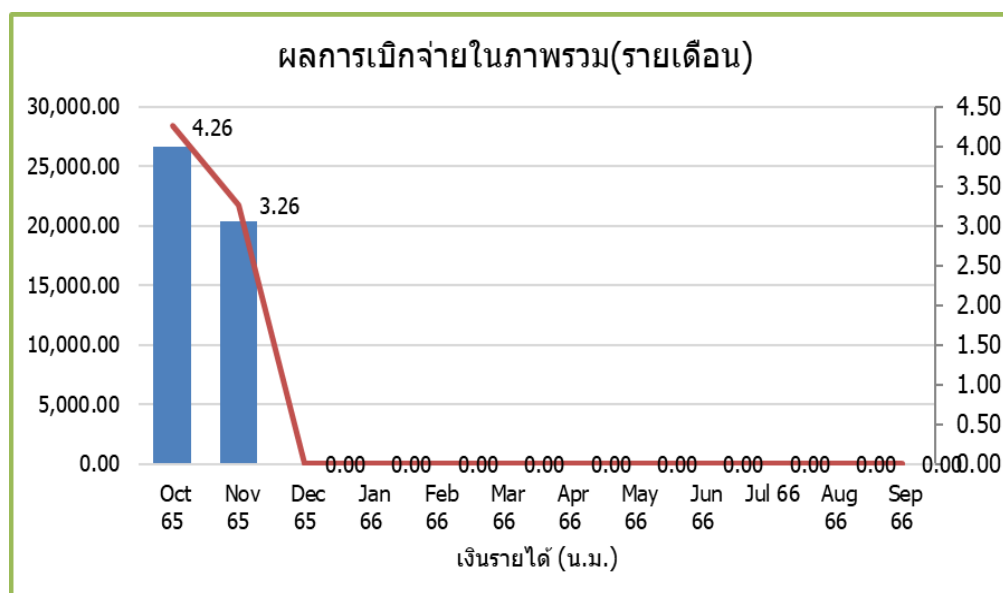
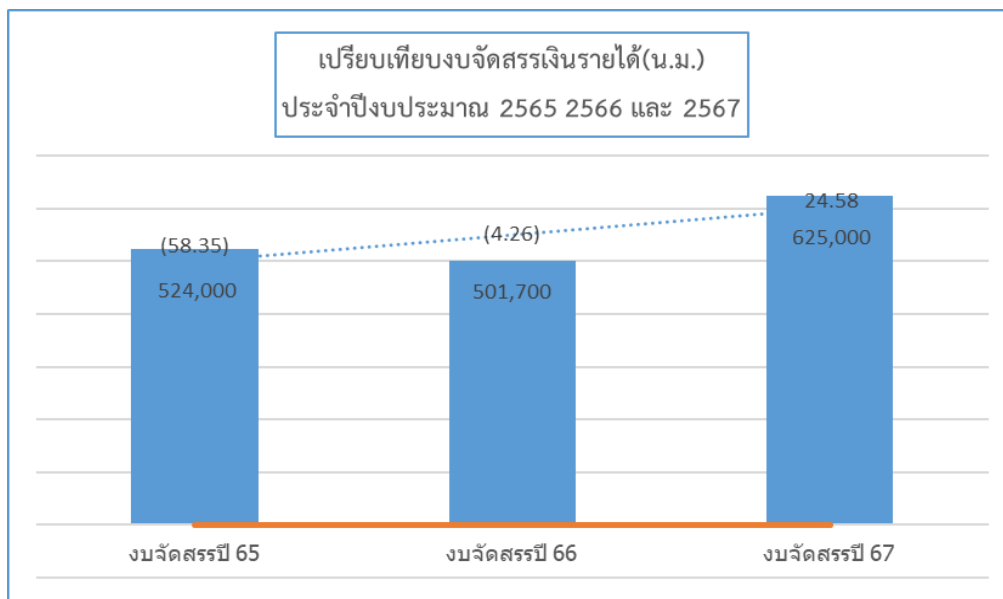
รายงานผลการดำเนินงานและผลการใช้จ่ายงบประมาณเงินรายได้ (น.ม.) พ.ศ.2567

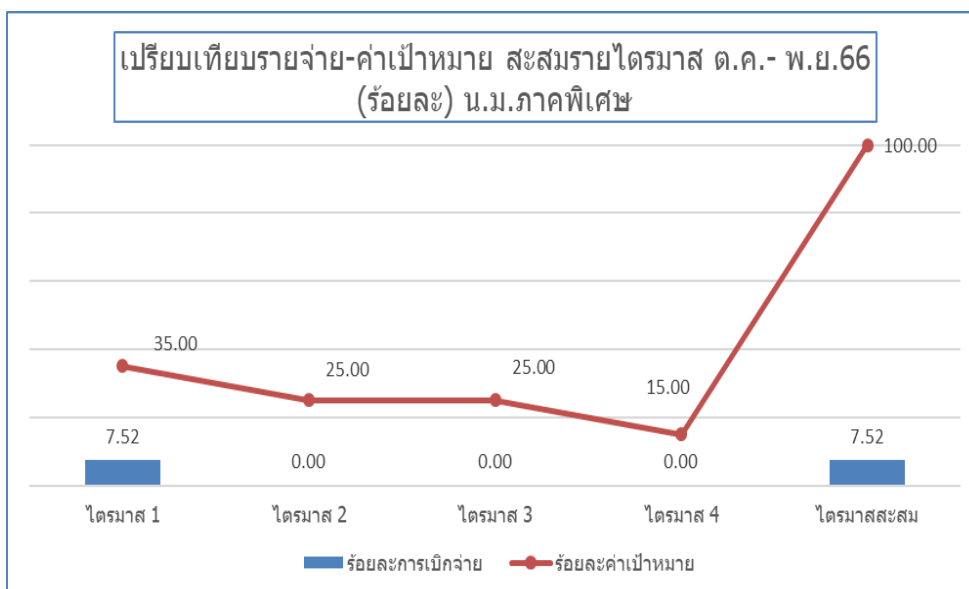
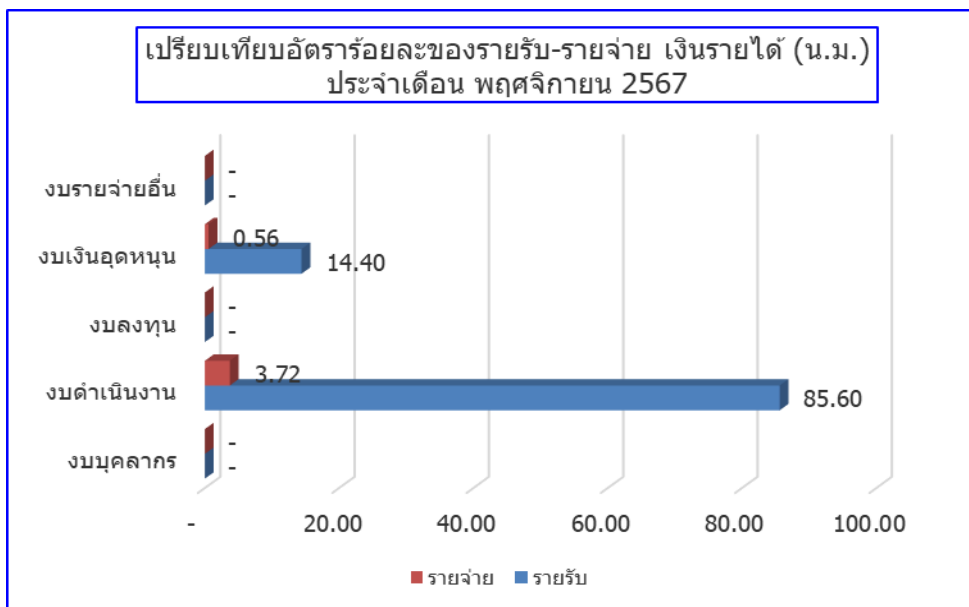
ประจำเดือนพฤศจิกายน 2566

รายงานสถานะ การใช้จ่ายงบประมาณจำแนกตามหมวดรายจ่าย								
หมวดรายจ่าย	รับจัดสรร	โอนเปลี่ยนแปลง (+/-)	งบประมาณสุทธิ	ยอดคงเหลือยกมา	ผลการเบิกจ่าย พ.ย.66	ร้อยละ การเบิกจ่าย	คงเหลือ	ร้อยละ คงเหลือ
งบบุคลากร	-	-	-	-	-	-	-	-
งบดำเนินงาน	535,000.00	-	535,000.00	508,400.00	19,900.00	3.72	488,500.00	91.31
งบลงทุน	-	-	-	-	-	-	-	-
งบเงินอุดหนุน	90,000.00	-	90,000.00	90,000.00	500.00	0.56	89,500.00	99.44
งบรายจ่ายอื่น	-	-	-	-	-	-	-	-
รวม	625,000.00	-	625,000.00		20,400.00	3.26	578,000.00	92.48

ข้อมูล ณ วันที่ 30 พฤศจิกายน 2566







เรียน คณบดีคณะนิติศาสตร์
เพื่อโปรดทราบรายงานผลการเบิกจ่ายงบประมาณ ประจำเดือนพฤศจิกายน 2566
ประจำปีงบประมาณ พ.ศ.2567

e-Document Thaksin University



(นางจิววรรณ คงเรือง)
เจ้าหน้าที่บริหารงาน
๖ ธันวาคม ๒๕๖๖

เรียน คณบดีคณะนิติศาสตร์
เพื่อโปรดทราบ



(นางสาวดุสิตา แก้วสมบูรณ์)
หัวหน้าสำนักงานคณะนิติศาสตร์
๖ ธันวาคม ๒๕๖๖

e-Document

เรียน คณบดีคณะนิติศาสตร์
เพื่อโปรดทราบ



(ผศ.กฤษฎา อภินววารกุล)
ผู้รักษาการแทนรองคณบดีคณะนิติศาสตร์
๖ ธันวาคม ๒๕๖๖

ทราบและเร่งรัดการเบิกจ่ายให้เป็นให้เป็นไปตามแผนด้วย

Thaksin University



(รศ.ณัฐพงศ์ จิตรนิรัตน์)
อธิการบดี
๗ ธันวาคม ๒๕๖๖

e-Document Thaksin University